



ORVIS

INFINITE GREEN



## 일상에서 벗어나 진정한 나를 위한 시간

골프, 그 이상의 경험

# Golf Beyond the Ordinary

평범한 일상에서 벗어나 드넓고 울창한 자연에서 온전히 나에게 집중하는 시간을 가져 보십시오. 심미적인 건축물과 자연의 어울림이 주는 힐링의 경험. Orvis의 품격 있는 서비스를 통하여 평범한 일상을 특별한 날로 만들어 보세요. 최고수준의 독창적인 코스 레이아웃과 은은하게 스며드는 아름다운 ambience 천혜의 자연지형 위에 그려낸 오르비스의 코스는 나만의 프라이빗한 감성 라운드를 제공합니다.





## 14번홀(Par 5) Cascade

오르비스만의 특별한 폭포를 건너 넓은 랜딩존으로 떨어진 후  
점점 좁아지는 평지홀로 정확한 샷이 요구됨

# ORVIS



대운산을 품은 오르비스에서  
태고의 자연과 하나되는 경험을 하십시오.  
본연의 지형을 그대로 살린 자연을 가장 닮은 코스와  
계절의 순환을 공간적으로 표현한 클럽하우스

ORVIS



## About Company

오르비스 CC의 운영사인 (주)산양은 골프장 운영 전문기업으로서  
울산광역시를 기반으로 설립된 건설, 시행 전문회사 (주)사람과 자연건설 및 (주)큰솔의 관계사입니다.

### 모기업 실적 사항

1994~1999	울산광역시 북구 상안동 공동주택 개발사업(5,000세대 개발완료)
2008	김포 감정1지구 도시개발사업 착수
2004~2007	한강 센트럴자이 공동주택 개발사업 (김포 최초 29층 공동주택, 4,079세대 및 상가 개발완료)
2017~2020	한강 메트로자이 공동주택 및 주상복합 개발사업 진행 (김포 최초 44층 공동주택 4,029세대, 오피스텔 200실 및 상가 개발완료)
2023	서면 센트럴파크자이 주상복합 개발사업 진행 중 (아파트 최고 69층 공동주택 1,874세대, 오피스텔 218실 및 상가 개발 중)



## 끝없이 펼쳐진 초록빛의 아름다움

무한한 그린을 품다

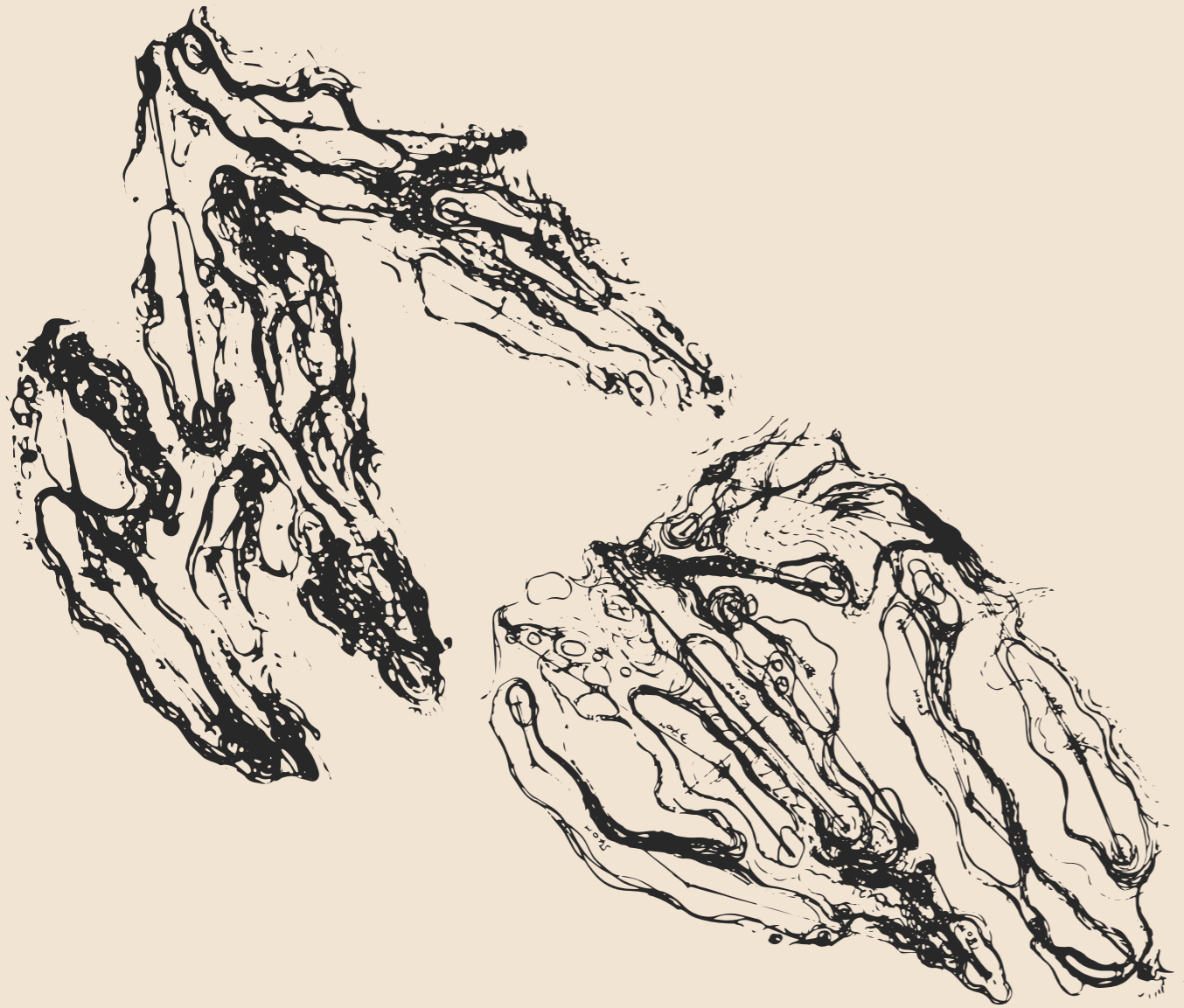
# Embrace The Infinite Green

수백년 간 나무가 서있었던 이 땅에서 사람과 자연이 함께 어우러지는 아름다운 공간을 만들었습니다. 대지 본연의 모습 그대로를 살려 조형한 코스와 자연의 끝없는 순환을 형상화한 클럽하우스의 곡선은 자연으로부터 영감을 받은 Orvis의 정체성입니다.



# Course Introduction

Orvis Country Club Preliminary Design



골프 코스 설계자 노준택 스케치 자료

## Out course

"물의 오르비스"

오르비스G.C의 아웃 코스는 "물의 순환, 즉 물의 오르비스"입니다. 물의 순환을 통해 항상 맑은 물이 흐르는 아웃 코스는 맑은 파란색 'Sky Blue'으로 표현됩니다. Lake와 Creek(계류), Beach 등 다양한 요소의 Hazard가 다수의 공략 Route를 형성하며, 정교한 Play가 요구됩니다.

1 Hole	2 Hole	3 Hole	4 Hole	5 Hole	6 Hole	7 Hole	8 Hole	9 Hole	OUT
360	320	182	370	495	300	390	165	530	3,112m
394	350	200	404	541	328	426	180	580	3404yd
Par-4	Par-4	Par-3	Par-4	Par-5	Par-4	Par-4	Par-3	Par-5	Par-36

## In course

"숲의 오르비스"

오르비스G.C의 인 코스는 "숲의 순환, 즉 숲의 오르비스"입니다. 숲의 순환을 통해 소나무와 참나무 숲이 공존하는 인 코스는 영속적인 짙은 녹색 'Pine Green'으로 표현됩니다. 넓은 공략 Route를 가진 인 코스는 아웃 코스와는 다른 정직한(선 굵은) Play가 요구됩니다.

10 Hole	11 Hole	12 Hole	13 Hole	14 Hole	15 Hole	16 Hole	17 Hole	18 Hole	IN
365	345	400	175	510	345	202	490	420	3,252m
400	377	437	191	557	377	220	535	459	3,557yd
Par-4	Par-4	Par-4	Par-3	Par-5	Par-4	Par-3	Par-5	Par-4	Par-36

# Course Designer

대한민국 베스트코스 1위,친환경 코스 1위 설계가  
노준택과 함께 이곳 울산에 또 하나의 명품을 구현합니다.



## PORTFOLIO

2003년	스카이72 골프클럽
2004년	블루원 상주
2005년	골든비치 리조트
2008년	베어크리크 G.C 크리크 코스
2013년	웰링턴 컨트리클럽 Renewal
2014년	이천마이다스 골프&리조트
2015년	웰링턴 컨트리클럽 9홀 신규 설계
2018년	베어크리크 춘천 G.C
2018년	성문안 CC
2021년	오르비스 CC

오르비스 골프장은 현재 최고의 골프코스 설계가로 손꼽히는 노준택 설계가의 작품입니다. 그는 웰링턴CC를 Renewal 하여 국내 10대 코스 반열에 올랐고, 이후 추가 설계한 새로운 코스는 대한민국 베스트 코스 1위에 선정되었습니다. 또 그가 설계한 베어크리크 춘천GC는 베스트 코스 후보에 들자마자 그 해 바로 국내 10대 코스에 선정되었습니다.

노준택 설계가는 자연에 대한 애정도 남다른 면모를 보입니다. 그가 설계한 베어크리크 포천GC는 친환경 골프장으로 인정받으며 재개장 후 10년이 넘도록 친환경골프장 1위를 지키고 있습니다. "가장 자연스러운 경관이 가장 차별화된 경관"이라는 그의 설계 철학이 묻어납니다.



"가장 자연스러운 경관이 가장 차별화된 경관입니다"

저는 골프코스 Lay-out을 위해 자연을 읽고 담아내는 많은 시간을 보냅니다. 현장을 수차례 방문하며 자연을 가장 잘 담아내기 위해 보고 또 보고, 듣고 또 들었습니다. 자연의 소리에 귀 기울이고 교감하다 보면 '아름다운 조형선', '차별화된 경관', '다양한 전략' 등 무수한 자연의 선물이 쏟아집니다.

아름다운 계류가 흐르는 5홀, 쌍고 깎기를 거듭하며 나무 한 그루라도 더 살리기 위해 고민했던 2홀, 나무를 베지 않고 그 사이 사이에 티잉그라운드를 배치하여 마치 숲 속을 거니는 듯한 18홀. Orvis 골프장이 좋은 사람과 함께 '즐거이 노니는 장'이 되었으면 합니다.

Course Designer 노준택



## 5번홀(Par 5) Shawdow Creek

깊은 계곡으로 들어서는 도전적이고 다이내믹한 Par5홀.

수면 위 티, 홀을 따라 흘러내리는 계류, 수림

그리고 암벽으로 구성된 기억성과 심미성을 모두 갖춘 홀

ORVIS



13번홀(Signature Par 3)

홀을 따라 흘러내리는 폭포와  
배롱나무가 연출하는 몽환적인 분위기

ORVIS



15번홀(Par 4) Elevated Green

발 아래 계곡을 건너 능선위에 높이 올라 앉은 그린  
위험과 보상이 공존하는 듀얼 페어웨이 홀

ORVIS



끝없이 펼쳐지는 그린

## Prestige & Unique

최고수준의 독창적인 코스 레이아웃과  
은은하게 스며드는 아름다운 ambience

천혜의 자연지형 위에 그려낸 오르비스의 코스는  
나만의 프라이빗한 감성 라운드를 제공합니다.



10번홀(Par 4) Over the hill

능선을 넘어서면 펼쳐지는 대운산의 파노라마 뷰

ORVIS

# Club House Designer



## 대지를 경작하고 마을을 만들다

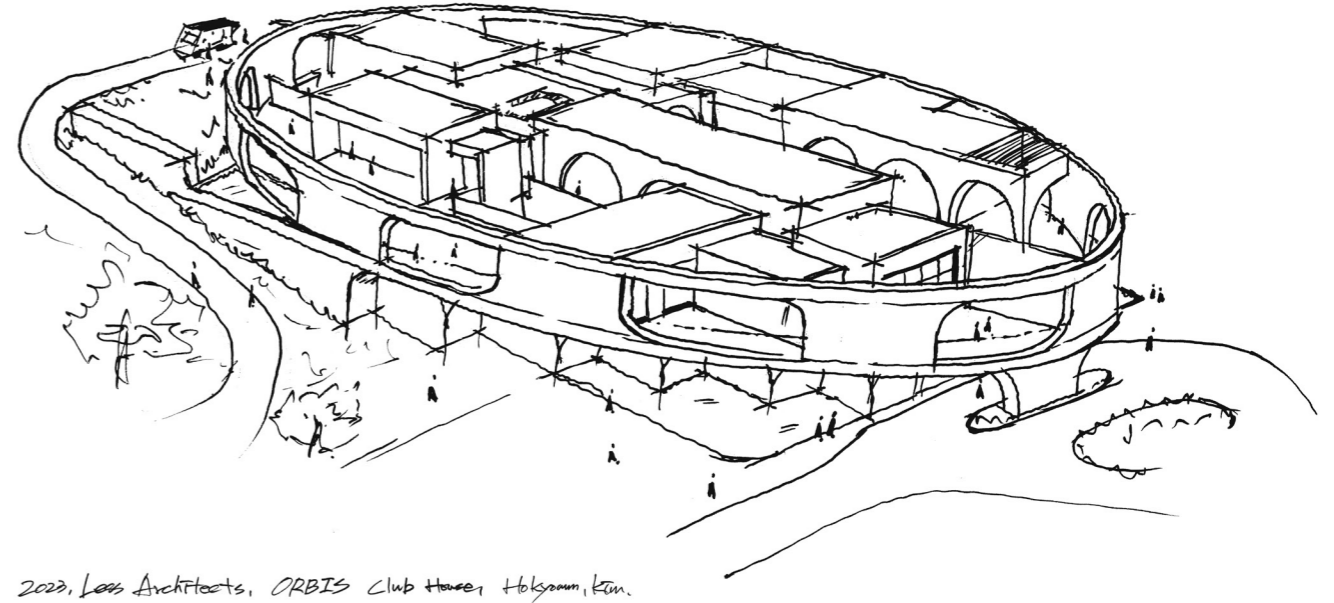
아름답게 반복되는 구름으로 이루어진 자연 지형 위에, 농부가 처음 자연을 대하고, 대지를 경작하듯 건축을 위한 땅을 선별하고 그 위에 다양한 행위와 삶을 담는 마을을 조성하였습니다.

건축은 자연의 완결성과 생명의 연속성을 드러냅니다. 타원의 완결성을 갖는 디자인과 그 완결성을 관통하는 수직, 수평의 공간이 만들어지고, 공간은 빛, 바람, 공기, 소리, 물, 토양으로 채워져 건축과 자연을 통합합니다.

완결성과 다공성을 통해 자연과 인간의 교감을 위한 공간을 만들고, 자연 구름을 걷듯 연결되는 건축내부에서의 움직임은 자연과 끊임없이 소통하고 주변지형과 자연스럽게 연결됩니다.

건축물은 시간이 지남에 따라 자연에 대응하여 함께 성장하고, 자연속에 녹아 듭니다. 건축물은 골프장의 중심으로서 기능하는 동시에, 사람과 자연의 교감을 위한 장치가 됩니다.

Club House Designer 우준승 *Woo Jun-seung*

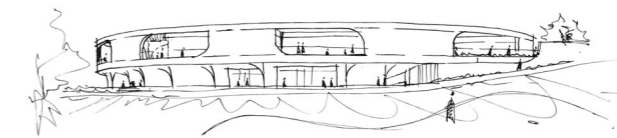


2022, Less Architects, ORBIS Club House, Holsomun, Kim.

## Orvis 클럽하우스는 LESS Architects 우준승 대표의 작품입니다.

우준승은 UNSTUDIO(Amsterdam), M.FUKSAS(Rome), TEN arquitectos(NYC), ROCCO(HK) 등에서 다양한 실무경험을 쌓았으며, 현재LESS (레스건축) 대표로 활동중이다. 인문 사회 과학의 관심과 연구를 바탕으로, 새로운 공간의 지오메트리를 연구하고 재료, 조합방법의 개발과 적용을 통해 건축과 삶에 변화를 추구한다.

대표작으로는 성문안 클럽하우스, 서소문성지역사박물관, 서울자유발도르프학교, SM셀러브리티센터, 코코네 사옥, M street 빌딩 한남동 등이 있다.



2022, Less Architects, ORBIS Club House, Holsomun, Kim.



ORVIS



Experience the Harmony  
Between Architecture and Nature

ORVIS



ORVIS

# Guidance to Our Destination



## 도심형 골프장이 선보이는 압도적인 location advantage

- ☑ 울산 옥동에서 15분, 부산 해운대에서 30분 내외 진입 가능
- ☑ 온양IC, 청량IC, 동해선 망양역 인접, 우수한 광역 교통 여건
- ☑ 부산울산고속도로를 통한 경상도 주요 도시 빠른 접근성

Golf Beyond the Ordinary

ORVIS



일상에서 벗어나 자연과 내가 하나가 되는 순간  
차분한 대지의 리듬이 선물하는 풍요로운 휴식과 치유  
수 백년 자연의 숨결을 머금은 이 곳에서 겸허한 마음으로 자연의 legacy를 이어갑니다.

대지의 베풀, 자연의 순환, 변함없는 이 곳,  
당신의 Orvis로부터

# ORVIS



Publication | ORVIS CC  
Golf Course Design | Roga ENG  
Club House Design | LESS ARCHITECTS  
CG | D-NORM  
Photographer | Cheol-Soo Park  
Branding & Design Consulting | YNL DESIGN

Copyright © 2024 ORVIS

본 Brochure는 저작권자인 오르비스CC의 서면의 의한 사전동의 없이는 어떤 형태로든 복제될 수 없습니다.

Brochure에 사용된 이미지는 소비자의 이해를 돕기 위한 예상 이미지입니다.

# ORVIS